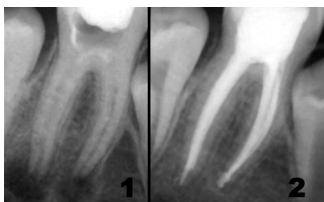


# Методики пломбирования каналов зубов



На сегодняшний день стоматология и эндодонтия настолько усовершенствовались, что пациенты имеют возможность выбирать, чем и как пломбировать их зубы. Существует несколько методик пломбировки каналов, и многие из наших пациентов интересуются, в чем отличия их между собой?

1) Итак, начнем с самого простого метода пломбировки - пастой. Пасты для корневых каналов довольно разнообразны, они могут быть на основе цинка и эвгенола, резорцина, а также формальдегида. Почти все они обладают бактерицидным действием. Техника пломбирования одной пастой довольно проста и не требует значительных временных затрат, но также есть и недостатки:

1. Материал заполняет только магистральный канал, оставляя незаполненными мелкие разветвления системы канала.

2. Из-за неадекватного контроля заполнения канала, материал часто может выводиться за верхушку корня

3. Паста заполняет канал неравномерно, что не обеспечивает хорошей герметичности

4. К сожалению, пасты дают усадку и могут рассасываться

На рентгенограмме мы видим результат пломбировки пастой через несколько месяцев

Вскоре стали проводить различные исследования в поиске материала, который бы в комбинации с пастой уплотнял ее в корневом канале. К счастью, благодаря этому мы имеем такой материал, как гуттаперча.

Она представляет собой эластичный и гибкий продукт коагуляции латекса гуттаперченосных тропических растений. Исследования показали, что гуттаперча имеет ряд положительных свойств, таких как: хорошая биосовместимость с тканями зуба, размягчение при нагревании, простота извлечения ее из корневого канала при необходимости. Недостатки данного материала состоят в следующем:

1. Гуттаперча не применяется без пасты, так как не имеет способность к прилипанию.

4. Дает усадку при охлаждении.

Гуттаперчевые штифты различных размеров для корневых каналов.

2) Следующий метод-пломбирование холодной гуттаперчей. Он заключается в том, что после обработки канала проводится заполнение канала пастой и введение гуттаперчевого штифта (заранее подобранного).

3. И наконец последний метод-пломбирование разогретой(горячей)гуттаперчей.

Система «Обтура» для внесения разогретой гуттаперчи в корневой канал.

Преимуществами метода являются отличная obturation не только главного канала, но и его разветвлений. К недостаткам относятся лишь большее количество времени пломбировки.

Результаты пломбировки каналов с помощью горячей гуттаперчи

В заключении стоит отметить, что успешное эндодонтическое лечение несомненно зависит от качества пломбировки каналов, но в большей степени от того, насколько врач-стоматолог убрал из корневых каналов всю патогенную микрофлору перед заполнением канала материалом.